

Nenechte se omezovat sluchovým hendikepem

ve škole

při studiu

ve volném čase

v zaměstnání

v podnikání

Pomůcky
pro neslyšící



NABÍDKA SLUŽEB 2023-2024



25. výročí založení samostatné
Unie neslyšících Brno 1998-2023

Poskytovatel sociálních služeb ve městě Brně a širokém okolí JMK



facebook



Živý chat na internetu

Komunikační okno najdete v pravém dolním rohu monitoru, spojíte se jeho prostřednictvím s odborným poradcem.

www.facebook.com/unieneslbrno

E-mailová adresa: info@unb.cz

Pokud se nás chcete na cokoliiv zeptat, pošlete nám e-mail.

Telefon: +420 541 245 321

Zákaznické číslo na pevnou telefonní linku.

Mobilní telefon: +420 725 605 216

Zákaznické číslo na mobilní telefon.

SMS: +420 725 605 216

Pošlete nám zprávu SMS.

WhatsApp: +420 725 605 216

Používáte zařízení Android nebo Apple? Stáhněte si aplikaci WhatsApp a zeptejte se nás jako SMS.

Skype: [unieneslbrno](https://www.skype.com/en/contacts/unieneslbrno)

Komunikujeme ve znakovém jazyce prostřednictvím online webové kamery. Naše tlumočnice (operátorky) zprostředkují hovor se slyšícím a zpět ve znakovém jazyce, popřípadě textem.

iMessage: +420 725 605 216

Používáte zařízení iOS (Apple)? Pošlete SMS zprávu.

FaceTime: +420 725 605 216

V aplikaci FaceTime komunikujeme ve znakovém jazyce (on-line video). FaceTime je součástí pouze iOS (Apple). Zprostředkováváme vyřízení osobních záležitostí na úřadu, objednání k lékaři apod.

DEAF.COM

Aplikace pro on-line tlumočení do znakového jazyka a přepis mluveného slova.



PETRA LIŠVANOVA
PŘEDSEDKYŇE UNIE NESLYŠÍCÍCH BRNO



3. března 2024 Světový den slyšení

Program Světové zdravotnické organizace pro r. 2024:

- Je nutné řešit vzrůstající počet lidí s různou sluchovou ztrátou včasnými preventivními opatřeními o ochraně sluchu v průběhu života.
- Investicí do efektivní ochrany sluchu bude profitovat celá společnost.
- Vláda musí zařadit péči o sluch do národního plánu zdravotního pojištění.



Široká veřejnost

- Správné slyšení a komunikace jsou důležité ve všech životních situacích.
- Poškození sluchu lze preventivně zabránit: ochranou před hlukem, správnou péčí o sluch.
- Řešte včas a vyhledejte vhodnou péči.
- Pokud vám hrozí ztráta sluchu, pravidelně chodte na kontrolu svého sluchu.
- Lidé se sluchovým postižením by měli vyhledat péči u svého lékaře.

PÉČE O SLUCH PRO VŠECHNY VYŠETŘENÍ – REHABILITACE – KOMUNIKACE



OBSAH

Příspěvky	5
Pomůcky pro neslyšící	6
Světelná signalizace AVISO BEE	6
Vibrační stolní budíky	13
Vibrační budíky cestovní	15
Zesílení komunikace, TV, hudby, telefonu	20
Indukční smyčka	22
Projekt <i>Nové trendy v inkluzivním vzdělávání a používání indukčních smyček...</i>	24
Bezbariérovost	25
Odborné sociální poradenství	26
Údržba sluchadel	28
Audiogram	33
Tlumočnické služby	44
Sociální poradenství	50
Kurzy znakového jazyka	54
Kavárna U Žambocha	56
Fotogalerie	59
Kontakty	

www.unb.cz

www.pomuckyproneslysici.cz

www.uzambocha.cz

PŘÍSPĚVKY

Na základě žádosti s cenovou nabídkou na vybranou pomůcku můžete získat příspěvek až 90 % od Úřadu práce v místě svého bydliště. Vy se pak při nákupu pomůcky podílíte pouze 10 % z celkové částky, minimálně 1000 Kč.

III. Zvláštní pomůcky určené těžce sluchově postiženým osobám; platné od 1. 1. 2018

1. **a)** Signalizační systémy nahrazující zvukové signály světelnou či vibrační signalizací, včetně instalace; jedná se například o signalizaci pláče dítěte, bytového zvonku, domovního zvonku, telefonního zvonění či výstražných jevů
b) Speciální programové vybavení pro edukaci a reedukaci sluchu umožňující nácvik mluvení, odezírání nebo znakového jazyka; jedná se o aplikace do telefonu a programy do osobního počítače
2. Individuální indukční smyčka
3. **a)** Elektronická orientační pomůcka pro zrakově postižené a hluchoslepé; jedná se o akustické orientační majáky, vysílačky pro ovládání akustických orientačních majáků, pomůcky na zachytávání vysokých překážek
b) Multifunkční elektronická komunikační pomůcka pro zrakově postižené a hluchoslepé; jedná se o stolní nebo mobilní telefony se zvětšenou a kontrastní klávesnicí, ozvučené mobilní telefony nebo tablety se speciálními funkcemi či příslušenstvím pro zrakově postižené
4. **a)** Pomůcka pro poslech zařízení způsobilého k reprodukci rozhlasového nebo televizního vysílání nebo pomůcka pro poslech zařízení k reprodukci zvukových nebo zvukově obrazových záznamů
b) Telefonní zesilovač
c) Pomůcka pro přenos zvuku; jedná se o mikrofon nebo přijímač, případně o jejich kombinaci
5. Zařízení umožňující komunikaci; jedná se o zařízení s podporou minimálně 4G LTE internetu, předním fotoaparátem minimálně 2 Mpx, displejem minimálně 5,8", a optickou stabilizací obrazu.



android



Další podrobnosti jsou uvedeny v zákoně č. 329/2011 Sb. o poskytování dávek osobám se zdravotním postižením.

Nákupem našich produktů pomáháte nejen organizaci Unie neslyících Brno, jejíž převážná část zaměstnanců je sluchově postižených, ale pomáháte nám celkově zlepšovat sociální služby poskytované pro sluchově postižené občany u nás.

JAK FUNGUJE SVĚTELNÁ SIGNALIZACE AVISO BEE?

Záblesková nebo zvuková signalizace AVISO BEE je navržena, tak aby ji bylo možné zapojit ke kterémukoliv zdroji zvuku v domácnosti, zaměstnání apod. Vysílače signalizace dokáží reagovat na analogový i moderní digitální signál zvonků od několika 0,1 mV až do 42 V.



Potřebujete signalizaci na poschodí?

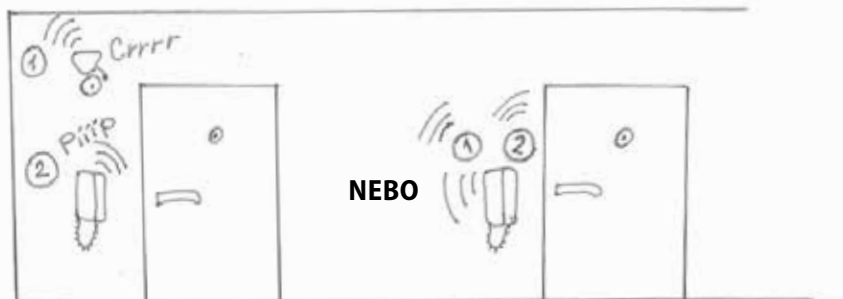
Nebo z přízemí?

Co potřebujeme znát při zapojení v panelovém domě nebo RD?

1. Zvoní vám zvonek při zazvonění z přízemí a na patře na stejném místě? Nebo je zvonění slyšet zvlášť na domovním a bytovém zvonku (domovním telefonu)?

**Zvoní se u vás
na dvou místech?**

Nebo najednom místě?



Signalizace domovního/bytového zvonku




SWISS MADE




2. Pro zapojení v panelovém nebo rodinném domě potřebujeme znát, do kolika místností v bytě potřebujete zapojit zábleskový přijímač AVISO BEE FLASH (K).

3. Na signalizaci je možné získat příspěvek od místního odboru sociálních věcí na Úřadu práce. Jeho schvalování zabere nějaký čas, proto doporučujeme vytvořit najednou vaši sestavu v domě nebo v bytě podle toho, co potřebujete signalizovat (pláč dítěte, telefonní zvoněk, kouřové čidlo apod.), abyste nemuseli chodit na úřad vícekrát.

4. Na našich stránkách

<https://www.pomuckyproneslysici.cz/>

[zakaznicka-podpora/mate-narok-na-prispevek-na-kompenzacni-pomucku/](#)

naleznete formulář žádosti pro Úřad práce.



(1) **Zvonek v přízemí**



Kouřové čidlo



(2) **Zvonek na patře**



Únik oxidu uhličitého



Telefon (pevná linka)



Záplava



Pláč dítěte



Nevíte si rady?

Řekněte nám o tom a budeme se snažit vám vyjít vstříc.

AVISO®



SWISS MADE



Signalizace AVISO BEE se skládá nejméně z jednoho vysílače a jednoho přijímače. Vždy záleží na velikosti bytu (např. 1+1, 2+1, 3+1) nebo na architektonickém řešení vašeho bydlení. Je nesmysl přenášet přijímač z místnosti do místnosti.

Univerzální vysílač AVISO BEE UNI snadno instaluje ke zdroji zvuku i laik

Snadné zapojení jednotlivých dílů AVISO BEE do systému signalizace v bytě nebo RD

AVISO BEE

Bezdrátový světelný systém pro neslyšící a nedoslýchavé

- Domovní zvonek
- Bytový zvonek
- Pláč dítěte
- Mobilní telefon, tablet
- Pevná linka
- Kouřový alarm
- Přivolávání osob

Moderní design, malé rozměry
...a mnoho dalších možností zažijete jen s námi!

Unie neslyšících Brno, sociální podnik, s.r.o.

www.pomuckyproneslysici.cz



Snadné zapojení jednotlivých dílů AVISO BEE do systému signalizace v bytě nebo RD

AVISO BEE UNI - vysílač

Univerzální vysílač signalizace
domovního zvonku,
bytového zvonku
nebo zvonění telefonu.

Vždy lze zapojit pouze jeden z těchto vjemů.
Připojení je jack konektorem 2,5 mm
(je součástí dodávky).

Cena: 2750 Kč

**AVISO BEE UNI M - vysílač**

Univerzální vysílač signalizace zvuků,
vybavený mikrofonom
Používá se pro snadné a rychlé
zapojení do systému

Cena: 2890 Kč

**AVISO BEE SMOKE ALARM - vysílač**

Vysílač kouřové čidlo

Cena: 3150 Kč





AVISO BEE FLASH - zábleskový přijímač

Zábleskový přijímač jakýchkoliv vjemů v bytě vysílaných vysílači

Cena: 2790 Kč



AVISO BEE FLASH K - zábleskový přijímač

Zábleskový přijímač s kabelem 1,5 m jakýchkoliv vjemů v bytě vysílaných vysílači

Cena: 2890 Kč



AVISO BEE VIB - vibrační přijímač

Vibrační přijímač jakýchkoliv vjemů v bytě vysílaných vysílači

Cena: 4890 Kč



AVISO BEE LAMPE - přijímač

Přijímač pro
lampičku nebo vibrační polštářek 230 V

Cena: 2990 Kč

**Vibrační polštářek s adaptérem 230V/9V**

Připojuje se k přijímači
AVISO BEE LAMPE

Cena: 800 Kč

**iBell**

Čidlo mobilního telefonu
Je možné propojit s vysílačem AVISO BEE UNI

Cena: 2250 Kč

**INSTALAČNÍ MATERIÁL****Telefonní redukce- TELAD**

Redukce pro pevnou linku s vysílačem AVISO BEE UNI

Cena: 620 Kč

**Konektor s mikrofonom Aviso BEE**

S konektorem 2,5mm
Pro připojení k vysílači
AVISO BEE UNI

Cena: 400 Kč



AVISO BEE UNI - TM

AVISO up Door

Cena: 990 Kč



AVISO up Call

Cena: 990 Kč



Obyčejné zvonkové tlačítko

Cena: 50 Kč



Bluetooth signalizace k mobilnímu telefonu

Cena: 2990 Kč



AVISO BEE BABY- vysílač

Signalizace pláče dítěte

Cena: 3350 Kč



Vibrační budík SONIC TRAVELER s AVISO BEE FLASH signalizací a s vibračním polštářkem

Budík v kombinaci s vibračním polštářkem pro signalizaci různých vjemů v domácnosti

Digitální budík SONIC TRAVELER od výrobce GEEMARC v kombinaci s AVISO Bee Flash -W a vibračním polštářkem pro signalizaci různých vjemů v domácnosti.

Pokud u Vás někdo zazvoní, přijímač AVISO Bee Flash -W bude blyskat spolu s vibračním polštářkem. Stejně tak se můžete vzbudit i pomocí budíku SONIC TRAVELER.

Tuto sestavu můžete snadno zařadit do stávajícího systém AVISO Bee. Výhoda je, že takto získáte možnost příspěvku od Úřadu práce ve výši až 90 %.

Cena: 4900 Kč



Vibrační a zvukový budík

S USB napájením mobilního telefonu apod.
Hlasitý alarm (až 75 dB) s možností nastavení tónu
Opakování buzení 1 až 30 minut, dva programovatelné
alarmy buzení, délka spuštění alarmu
od 1 min až do 59 min, snadné použití funkčních kláves

Cena: 1290 Kč *

geemarc



Vibrační, zvukový a světelný budík Vintage

USB vstup pro nabíjení mobilního telefonu
Silný zvuk až 80 dB

Cena: 1790 Kč *

geemarc



Sonic bomb

Velký červeně svítící displej
Vibrační polštářek je napájen napětím 12 V
Červená LED záblesková signalizace
Možnost nastavení jasu displeje +/-
Nastavitelná hlasitost buzení od 0 až max 113 dB

Cena: 1590 Kč *

Sonic Alarm



Vibrační budík Wake 'n' Shake SPOT

Rotace projekce času na vaši stěnu nebo strop...

Vibrace

Silný 95dB zvuk

90° rotace projekce času na vaši stěnu nebo
strop a 180° otočení zvětšovacího skla

Cena: 1720 Kč *



* Aktuální ceny najdete na www.pomuckyproneslysi.cz.

Wake N Shake Curve

Nejnovější model firmy Geemarc
USB vstup pro napájení např. mobilního telefonu

geemarc

- 4 možnosti buzení
- Hlasitý alarm 90dB
- alarm + LED světlo + vibrace
- alarm + vibrace
- LED světlo + vibrace
- vibrace

Cena: 1590 Kč*



Vibrační budík Dynamite. STAR

Silný s vibrací a červeným světlem (Dynamite),
bílým světlem (Star) a 95 dB zvukem

- 12LED diod okolo budíku
- 24 hodinový formát
- Opakování 5-60min
- Vypnuto
- Vibrace
- Zvuk + Vibrace Vibrace + Flash
- Zvuk + Vibrace + Flash

geemarc



Cena: 1790 Kč*

* Aktuální ceny najdete na www.pomuckyproneslysi.cz.

Travel TIM

Vibrační, LED světelný, zvuko-
Zelený nebo růžový

Cena: 985 Kč *

S možností připojení
k Univerzálnímu polštářku

Cena: 890 Kč *



SA - 100

Vibrační, zvukový

Cena: 989 Kč *



Náhradní vibrační polštářek

pro budíky dodávané v UNB

Cena: 790 Kč



Vibrační polštářek univerzální

Pro zapojení k budíku Travel Tim, signalizace mobilního
telefonu LIGHTON
Konektor 3,5 mm

Cena: 890 Kč



* Aktuální ceny najdete na www.pomuckyproneslysici.cz.

Stolní vibrační budíky



Sonic Traveler
SBT 600SS



Sonic Bomb



Wake N
Shake Curve

Nastavitelná hlasitost	vypnuto až hlasitě	vypnuto až hlasitě	vypnuto až hlasitě
Maximální hlasitost	****	****	****
Nastavení tónů	nízké až vysoké	nízké až vysoké	nízké až vysoké
Vibrační polštářek	ano	ano	ano
Nastavení druhů alarmu	zvuk, vibrace nebo	zvuk, vibrace nebo	zvuk, vibrace, světlo nebo
Časová prodleva po stisku tlačítka Odložení buzení	9 min.	9 min.	9 min.
Barva číslic	červená	červená	červená
Podsвіcení displeje	ne	ne	ne
Nastavení jasu displeje	ano	ano	ano
Snadnost nastavení budíku	snadné	snadné	snadné
Velikost číslic na displeji	20 mm digit.	23 mm digit.	2,2 x 5,08 mm digit.
Analogové provedení	ne	ne	ne
Signalizace světlem	ne	ne	ano
Baterie pro napájení paměti	1x PP3, nezahrnutý	1x PP3, nezahrnutý	1x PP3, nezahrnutý
Baterie pro vibrace	ne	ne	ne
Hlavní napájení	230 V ~	230 V ~	230 V ~
Rozměry v mm	130 x 75 x 75	140 x 140x x70	x 128 x 50
Váha včetně baterií	176 g	478 g	350 g
USB zásuvka	-	-	-
Cena s DPH v Kč	1 275 Kč	1 390 Kč	1 690 Kč

DOPRAVA A POŠTOVNÉ:

Prodej kompenzačních a komunikačních pomůček v Unii neslyšících Brno se řídí dle platných obchodních podmínek. Více naleznete na:

www.pomuckyproneslysici.cz/obchodnipodminky



poštovné (Kč)	110,-	110,-	od 90,-
+ dobírka (Kč)	50,-	50,-	30,-



**Waken Shaken
STAR**



**Waken Shaken
DYNAMITE**



Travel Tim



**Sonic Shaker
SBP 100**



**Vibrační
polštářek**

vypnuto, nízko hlasitě ****	vypnuto, nízko hlasitě ****
nízké až vysoké ano	nízké až vysoké ano
zvuk, vibrace, světlo nebo	zvuk, vibrace nebo oboje
volitelné 5-60 min	volitelné 5-60 min
bílá ne	červená ne
ano, 3 úrovně	ano, 3 úrovně
snadné	snadné
33mm digit. ne	33mm digit. ne
ano, silné	ano, silné
1x CR2032, nezahrnutý	1x CR2032, nezahrnutý
230 V ~	230 V ~
hloubka 52 m	hloubka 52 m
po obvodu 115 mm	po obvodu 115 mm
205 gramů ano	205 gramů ano
1 390 Kč	1 390 Kč

zap./vyp. ***	zap./vyp. **	
ne	ne	
ano uvnitř	ano uvnitř	ano externí
zvuk, vibrace nebo	zvuk, vibrace nebo	
8 min.	4 min.	
černá ano	černá ano	černá
ne	ne	
snadné	snadné	
23mm digit. ne	23mm digit. ne	
1x LED		
1x AAA přiložené	1x AAA přiložené	3x AA, přiložené
2x AA přiložené	2x AA přiložené	ano externí
baterie	baterie	baterie
95 x 70 x 30	90 x 30	85 x 85 x 20
130 g	200 g	80 g
1 590 Kč	1 390 Kč	1 390 Kč

Crescendo



**Crescendo
60/1**



**Crescendo
60/2**



**Crescendo
60/3**



**Crescendo
60/5**



**Crescendo
60/6**



**Crescendo
60/8**

Zabudovaný	ano	ano	ano	ano	ano	ano
Externí mikrofon	ano	ano	ano	ano	ano	ano
Sluchátka	závěsná	náhlavní	nitroušní	-	-	závěsná
Indukční smyčka	ne	ne	ne	ano	ano	ano
Barva	červená	stříbrná, černá	červená, černá	černá	modrá, černá	stříbrná, černá
Cena s DPH v Kč	2 990 Kč	2 990 Kč	2 990 Kč	2 990 Kč	2 990 Kč	3 490 Kč

UNB nabízí zboží jen s českým návodem na použití.

Bezdrátová sluchátka pro poslech TV



EARIS

EARIS XS

Geomarc
CL 7370 OPTI

Geomarc
CL 7370

Druh přenosu zvuku	2,4 GHz	rádiový	rádiový	rádiový	rádiový
Bluetooth		ne	ne	ne	ne
Dosah		70 m	70 m	25 m	25 m
Stereo, mono		5x dynamický	5x dynamický	stereo	stereo
Ovládání tónu		ano	ano	-	-
Barva		černá	černá	černá	černá
Vysílací základna					
Externí mikrofon		ano	ano	ano	ano
SCART konektor pro TV		ne	ne	ne	ne
Typ audiokonektoru	3,5 mm	ano	ano	ano	ano
	RCA	RCA	ano	ano	ano
	Toslink	ano	ano	ano	ne
Napájení		230V/50Hz	230V/50Hz	230V/50Hz	230V/50Hz
Nabíjecí místa pro sluchátka		1	1	2	2
Digitální rádio DAB		ne	ne	ne	ne
Velikost základny		130 x 40	124x87x70	120x105x50	120x105x50
Sluchátkový přijímač					
Náhradní náušníky		ne	ne	ano	ano
Příposlech		ne	ne	ne	ne
Ovládání pro pravé/levé ucho		ano	ano	ano	ano
Nabíjitelné baterie/počet		ano/1	ano/1	Li/po	Li/po
Doba provozu baterie		9 hodin	9 hodin	10 hodin	10 hodin
Čas dobíjení baterií		asi 2 hod	asi 2 hod	4 hodiny	4 hodiny
Ovládač hlasitosti		rotační	rotační	tlačítko +/-	tlačítko +/-
Maximální hlasitost		120 dB	125 dB	125 dB	125 dB
Velikost sluchátek		224x112,5x24 mm	224x112,5x24 mm		
Váha sluchátek		61 g	61 g	55 g	55 g
Cena s DPH v Kč		5 590 Kč	5 300 Kč	2990, 00	2 490 Kč

Náramkové vibrační hodinky pro dospělé / pro děti



VibraLITE 8

VibraLITE MINI

VibraLITE MINI

VibraLITE MINI

Sennheiser
SET 880 TVSennheiser
SET 860

Sonumaxx 2.4

TIVITON
DAB + SET

rádiový	rádiový	rádiový	rádiový
ne	ne	ne	ne
70 m	70 m	25 m	25 m
stereo	stereo	stereo	stereo
-	-	ano	posuvník
černá	černá	černá	černá
ne	ne	ano	ano
ne	ne	ne	ne
ano	ano	ano	ano
ano	ano	ano	ano
ano	ano	ano	ano
230V/50Hz	230V/50Hz	230V/50Hz	230V/50Hz
1	1	1	1
ne	ne	ne	ano
115x145x40	115x145x40	Kruhový 140x40 mm	153x108x22 mm
ano	ano	ano	ano
ne	ne	ne	ne
ano	ano	ano	ne
Li/po	Li/po	1 li-po	2
18 hodin	18 hodin	7 hodin	7 hodin
4 hodiny	4 hodiny	3 hod	5 hod
tlačítko +/-	tlačítko +/-	posuvník	posuvník
125 dB	125 dB	120 dB	125 dB
17x9x30 cm	17x9x30 cm	65x69x28 mm	65x69x28 mm
61 g	61 g	68 g	68 g
6 889 Kč	5 889 Kč	3 590 Kč	4 490 Kč

VibraLITE 8

VibraLITE MINI

VibraLITE MINI

VibraLITE MINI

		dětské	dětské	dětské
Osvětlení displeje	ano	ano	ano	ano
Počet čas. pásem	tři	jedno	jedno	jedno
Nastavení buzení	8 dob	12 dob	12 dob	12 dob
Stopky	ano	ano	ano	ano
Voděodolnost	do 30 m	-	-	-
Typ buzení	vibrace, zvuk	vibrace, zvuk	vibrace, zvuk	vibrace, zvuk
Opakované odpočítávání	ano	ano	ano	ano
Materiál pásku	PU pásek	černý nylon	černý nylon	bílý silikon
Cena s DPH v Kč	2 490 Kč	1 990 Kč	1 990 Kč	1 990 Kč

UNB nabízí zboží jen s českým návodem na použití.



Sluchadlo

NÁZVOSLOVÍ



Sluchátka

Jaký typ sluchátek pro poslech TV zvolit?

Existují tři způsoby přenosu signálu:

- **Infračervený přenos zvuku (IR)** umožňuje přenos zvuku do vzdálenosti 15 metrů v přímém kontaktu s vysílačem
- **Radiofrekvenční přenos zvuku (RF)** umožňuje přenos zvuku až do asi 45 metrů od vysílače. Vzdálenost přenosu se zkracuje v závislosti na překážkách, jako je např. zeď.
- **Bluetooth přenos zvuku (BTH)** umožňuje navázání spojení (spárování) s jinou pomůckou, často s mobilním telefonem

Upozornění: Hlasitost zesilovacích pomůcek může nastavena na maximum, proto je nasazujte na uši obezřetně. Poslech nastavte na nejnižší úroveň a postupně zvyšujte hlasitost na vyšší úroveň.

Zesílený sluchový asistent LH 10

Ovládání hlasitosti přijímače až 30 dB

Ovládání tónů +/- 10 dB

Ovládání na pravé/ levé ucho

Citlivý zabudovaný mikrofon

UV ochrana proti šumu v pozadí

Zabudovaný přijímač indukční smyčky T

Cena: 1650 Kč



Sluchátka CL 7400 OPTI

bezdrátová, pro poslech TV se zesílením, až 125 dB základnu můžete spojit s TV, notebookem, MP3, mobilním telefonem, kompatibilní se sluchadly T

Cena: 3490 Kč



Zesilovač TV a komunikace

Sluchátka do uší pomáhají lepšímu slyšení televize nebo konverzace bez sluchadel. Komunikační zesilovač se nastavuje směrem k mluvčí osobě. Některé zesilovače je možné použít i s indukční smyčkou pro sluchadlo vybavené „T“

Sluchátkový systém Sonumaxx 2A

Zařízení nabízí poslech TV, přes 3,5mm nebo 6,3mm jack, RCA konektor, Toslink. Nosná frekvence: 2,4 GHz

Cena: 3590 Kč

Zesilovač TV a komunikace Geemarc CL 7370

6 hodin v plném provozu (3 hodiny nabíjení)
Nastavení zvuku do 125 dB

Cena: 2890 Kč

geemarc



SENNHEISER



Sluchátka Sennheiser SET 860

18 h poslechu na jednodobití baterie
do vzdálenosti 70 metrů

Cena: 6500 Kč

Sluchátka EARIS pro poslech TV

Dynamický zvuk HS

Cena: 5590 Kč



CO JE INDUKČNÍ SMYČKA?

Audio frekvenční indukční systém je užitečnou pomůckou pro uživatele sluchadel v hlučném prostředí. Zařízení má vždy mikrofon, který snímá mluvené slovo nebo jiný zdroj audio zvuku. Tento je pak převeden do elektromagnetického signálu pro sluchadlo.

Pokud uživatel přepne sluchadlo pro poslech indukce T, pak slyší čistý zvuk nebo hlas přicházející ze strany mikrofonu. Výhodou je např. srozumitelný poslech hlášení rozhlasu o odjezdech a příjezdech vlaků na nádražích, letišťích, divadle, v kině apod.

INDUKČNÍ SMYČKA OSOBNÍ

Music link

Indukční smyčka ve tvaru háčku za ucho je vhodná pro všechny typy sluchadel nebo kochleární implantátu, háček se jednoduše zavěsí za ucho.

Pro uživatele Chytrých mobilních telefonů se vstupem pro jack 3,5 mm.

Při telefonování mějte mikrofon telefonu 20 cm od úst.

Cena: 1290 Kč

Iloop + 2 s USB

Vhodná pro všechny typy sluchadel nebo kochleárních implantátů, používá se okolo krku.

Pro uživatele chytrých mobilních telefonů se vstupem pro jack 3,5 mm.

Cena: 1190 Kč

Komunikační zesilovač Crescendo

Zesilovací systém zvuku s indukční smyčkou okolo krku.

Cena: od 2900 Kč



Sarabec

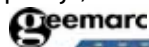


Vyzkoušejte indukční poslech na svém sluchadle

Radíme, jak správně instalovat Indukční smyčku v domácnosti, při poslechu mobilního telefonu, v učebnách.

Indukční smyčka prostorová - LH 160 Loop hear

Zesilovač indukční smyčky je možné zapojit do obývacího pokoje, kanceláře, auto taxi
Ideální pro prostory 10–40 m² dodává se s kabelem IS.



Cena: 3850 Kč

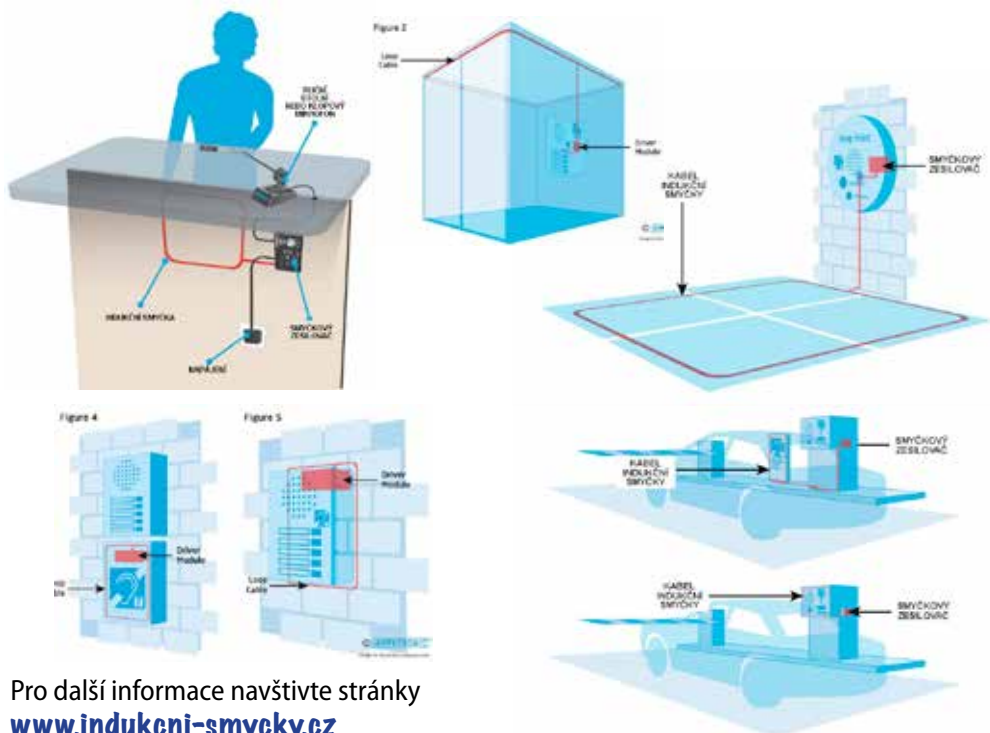


Spolupracujeme na projektu

Nové trendy v inkluzivním vzdělávání o používání indukčních smyček k minimalizaci komunikační bariéry mezi sluchově postiženými osobami a intaktní společností.

<https://ilooptimalforall.unb.cz/projekt/>

Příklady vhodného zapojení indukční smyčky:



Pro další informace navštivte stránky
www.indukcni-smycky.cz
nebo kontaktujte naše poradce.



NAUČÍME VÁS SLYŠET!

Kurz poslechových a komunikačních dovedností nejen pro prvoživatele sluchadel

NÁPLŇ KURZU:

- rozeznávání základních zvuků
- rozdíly v mužské a ženské intonaci
- trénink v poslechu slov a vět
- návyk na poslech v rušivém prostředí
- praktický návyk na pravidelné používání sluchadel
- nácvik údržby a ošetřování sluchadel

Po tomto kurzu již vaše sluchadlo nikdy neskončí zapomenuté v šuplíku nočního stolku!

PROJEKT:

NOVÉ TRENDY V INKLUZIVNÍM VZDĚLÁVÁNÍ A POUŽÍVÁNÍ INDUKČNÍCH SMYČEK (IL) K MINIMALIZACI KOMUNIKAČNÍ BARIÉRY MEZI SLUCHOVĚ POSTIŽENÝMI OSOBYMI (HIP) A INTAKTNÍ SPOLEČNOSTÍ

Unie neslyšících Brno, z. s. je společně s partnery ze Slovinska a Slovenska koordinátorem projektu *Nové trendy v inkluzivním vzdělávání a používání indukčních smyček (IL) k minimalizaci komunikační bariéry mezi sluchově postiženými osobami (HIP) a intaktní společností.*

<https://iloptimalforall.unb.cz>

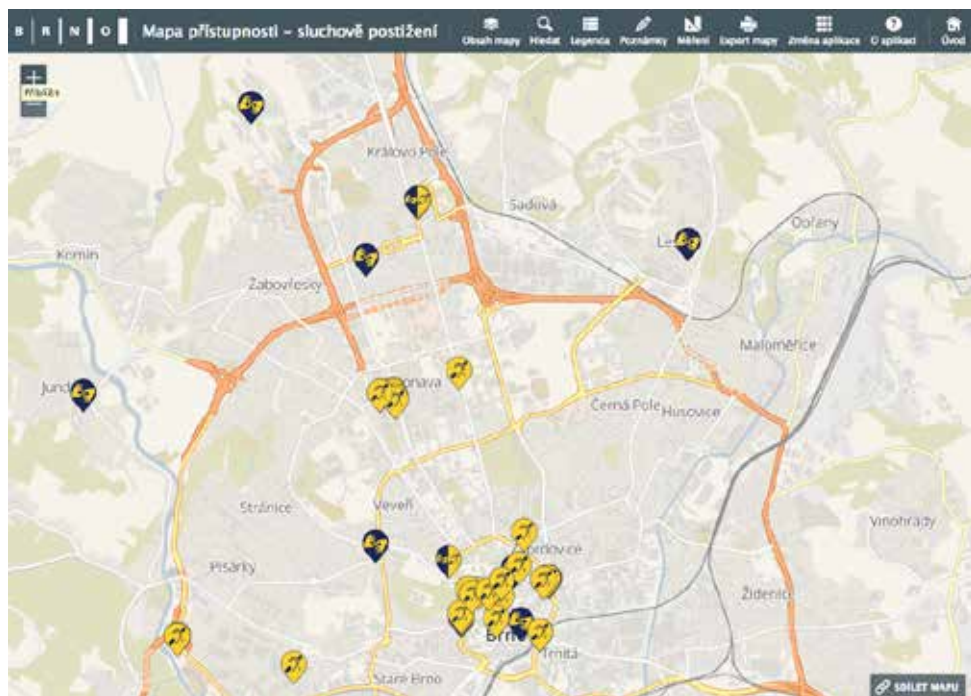
Financovaný z projektu ERASMUS+ PROJEKT SPOLUPRÁCE PARTNERSTVÍ



BEZBARIÉROVOST

Unie neslyšících Brno je členem poradního sboru pro Bezbariérové Brno.

Více na WWW.BEZBARIEROVEBRNO.CZ.



Spravujeme a aktualizujeme mapu přístupnosti sluchově postižených ve městě Brně. Dle ikonky na mapě zjistíte, kde je instalovaná indukční smyčka (1), kde se znakuje (2), popřípadě obě dohromady (3).

ODBORNÉ SOCIÁLNÍ PORADENSTVÍ

**Jak překonávat informační a komunikační bariéru na veřejnosti,
v domácnosti, zaměstnání nebo ve volném čase**

- PORADNA KOMPENZAČNÍCH A KOMUNIKAČNÍCH POMŮCEK

Unie neslyšících Brno, z. s. poskytuje informace o přehledu pomůcek od ověřených výrobců, splňující předpisy pro bezpečné použití. Možnosti jejich zakoupení, informace o získání příspěvku na pomůcky. Uživatelé doporučíme vhodnou kompenzační pomůcku s ohledem na jeho aktuální stav vnímání zvuku a mluvené řeči. Současně nabízíme možnost si u nás pomůcky vyzkoušet či zapůjčit v domácím užívání.

- PORADNA PRO NEDOSLYŠAVÉ

Uživatelům sluchadel poskytneme rady, informace a poradenství ke sluchadlům.

- ORIENTACE V SOCIÁLNÍCH SYSTÉMECH

Poradíme s vyřízením příspěvků na pomůcky, průkazů ZTP, důchodů. Pomůžeme při jednání s úřady, hledání zaměstnání, studia, ubytování apod. Pomáháme při vyplňování formulářů, napsáním úředních dopisů, při kontaktu se slyšícími osobami, telefonování atd. Přijďte osobně, nebo s námi komunikujte přes kontakty na str. 2.

- PSYCHOLOGICKÉ RODINNÉ PORADENSTVÍ

Zajišťuje odborné psychoterapeutické poradenské služby. Formy práce s uživatelem jsou rodinné a individuální poradenství, systematická rodinná terapie, příležitostně i terénní poradenství a poskytnutí služby přímo v domácím prostředí s možností tlumočení do znakového jazyka nebo prostřednictvím písemného projevu.

PAEDR. KARLA HRABČIKOVÁ
RODINNÝ TERAPEUT V OBLASTI RODINNÉHO,
VÝCHOVNÉHO A PSYCHOLOGICKÉHO PORADENSTVÍ
E-MAIL: K.HRABCIKOVA@SEZNAM.CZ



IVAN POLÁČEK
VEDÚCI SOCIÁLNIH SLUŽEB UNB



ALENA KRATOCHVÍLOVÁ
PORADČE KOMPENZAČNÍH POMŮCEK

Bc. LEA PALOŠOVÁ
PORADNA PRO NEDOSLYCHAVÉ



LEOŠ PRUŠVIC
PORADNA PRO NEDOSLYCHAVÉ

Bc. LUBOMÍR HYKL
PORADČE KOMUNIKAČNÍH POMŮCEK –
POČÍTAČE, TABLETY, MOBILNÍ TELEFONY



SLUCHADLO

Slyšící lidé, kteří pečují o někoho, kdo nosí sluchadlo, si běžně neuvědomují, jak udržet sluchadla v nejlepším pořádku.

Sluchadlo je poměrně drahá, inteligentní elektronická pomůcka a zaslouží si, aby se o ně každý náležitě staral. Uživatelé se na svá sluchadla či na jiné kompenzační pomůcky spoléhají, aby mohli lépe komunikovat s lidmi okolo sebe. Nicméně, sluchadlo se samo udržovat v čistotě nedokáže a neřekne vám, kdy potřebuje vaši pozornost. Jinými slovy...

SLUCHADLA POTŘEBUJÍ PĚČI!

Uživatelé obtížně rozpoznají, když se z nějakého důvodu sníží výkon sluchadel. Je to z toho důvodu, že nemají možnost porovnat zvuk s jiným, takže se mohou postupně stávat izolovanějšími a pak narůstají problémy s komunikací. Tato situace může být velmi frustrující nejen pro samotného uživatele, ale také pro všechny zúčastněné.

Sluchadla jsou odesílána na časově náročnou opravu, ačkoliv jediným problémem může být jen poškozená hadička s tvarovkou nebo vybitá baterie! Pokud budete dodržovat naše pokyny, budete schopni si sami zjistit problém a rozhodnout se, zda se jedná o něco, s čím se můžete vypořádat sami, nebo zda je skutečně čas obrátit se na odborníky.

Žádný z testů nebo kontrol není obtížný a nezabere mnoho času. Tato jednoduchá rutina může významně ovlivnit kvalitu zvuku.

Výkon sluchadel porovnávejte v rozmezí šesti měsíců.



Standardní závěsné sluchadlo s tvarovkou

Většina lidí používá obě sluchadla, jedno pro každé ucho. Sluchadlo drží v uchu pomocí tvarovky, která je individuálně vyrobená, tedy vhodná pro vaše ucho.



Závěsná sluchadla s reproduktorem ve zvukovodu

Závěsná sluchadla se sluchátkem ve zvukovodu se stávají v poslední době mnohem užívanější. Vypadají podobně jako standardní závěsné sluchadlo, ale používají se bez tvarovky – namísto toho se používá tenký vodič, který dodává zvuk do ucha.

Zvukovodová sluchadla

Zvukovodová sluchadla jsou speciálně vyrobena tak, aby se přesně vešly do ucha dle přesného otisku tvaru vašeho zvukovodu. Mohou být vhodné pro osoby s méně závažnými ztrátami sluchu. Naopak méně vhodné pro použití s rádiovými pomocnými systémy nebo indukčními smyčkami, pokud nejsou vybaveny zařízeními indukční smyčkou „T“.



NA CO SI DÁT POZOR BĚHEM POUŽÍVÁNÍ!

PODÍVEJTE SE na...	ZKONTROLUJTE, zda...
tvarovku	je čistá a zbavená od ušního mazu či jiných nečistot
hadičku	je čistá, bez zamížení a bez prasklin, zda není popraskaná nebo zda nemá změněnou barvu
sluchadlo	je nepopraskané nebo viditelně nepoškozené
baterii	stále pracuje, v ideálním případě zkontrolujte bateriovým testerem a v případě potřeby baterku vyměňte
a potom... POSLOUCHEJTE	Ano, poslouchejte! Pomocí stetoclipu a posuvného tlumiče zvuku, pokud je k dispozici, poslouchejte obecnou kvalitu zvuku či jeho zkreslení.



Nastavení sluchadel

Sluchadlo vám nastaví dle aktuálního stavu sluchu na audiogramu váš foniatr. Pokud používáte obě sluchadla, je dost pravděpodobné, že v každém uchu bude jiná ztráta sluchu. Proto se ujistěte, které sluchadlo patří do správného ucha. Někteří lidé značí sluchadla vlevo (modrá) a vpravo (červená)!

LEOŠ PRUŠVIC

PORADCE KOMPENZAČNÍCH POMOCEK PRO NEPOSLYCHAVÉ

Porozumění a péče o sluchadlo

Uživatel může spolu se sluchadlem používat rádiový systém FM. Mnoho lidí používá indukční smyčku připojenou k televizi, telefonování a místech kde není snadný poslech vlivem okolního rušení (např. v divadle). V naší nabídce je naleznete na str. 22. Před nákupem doporučujeme se poradit, popřípadě vyzkoušet s naším odborníkem.

Elektronika sluchadla

Vstupovat do elektroniky sluchadla není rozumné. Neměli byste se pokoušet sluchadlo otevírat nebo manipulovat s ovládacími prvky, které byly nastaveny vaším foniatrem. Jaké jsou části sluchadla a co byste měli kontrolovat?

Hák

Jedná se o plastový hák, který má dvě využití. Za prvé, drží pomůcku na uchu a za druhé, vysílá zesílený zvuk do ucha.

K dispozici jsou různé velikosti háku – správná velikost zajišťuje, aby mikrofon v horní části sluchadla byl otočen dopředu.

Hák může být zkontrolován vizuálně. Pokud mění barvu, je popraskaný, nebo je viditelně v horším stavu, měl by být nahrazen. **Popraskaný hák může být příčinou pískání.**

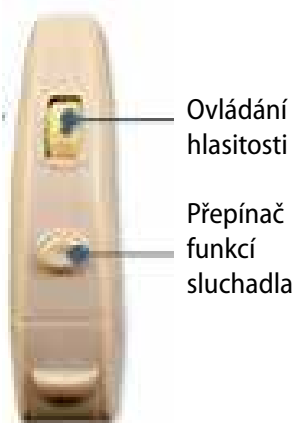


Ovládání hlasitosti

Kolečko k regulaci hlasitosti reguluje výstupní hlasitost sluchadla.

Mějte na paměti, že ne všechna digitální sluchadla mají ovládání hlasitosti. Můžete-li nastavovat hlasitost, jedná se o otáčení kolečka nahoru a dolů. Ovládání hlasitosti může být pro malé děti vypnuto.

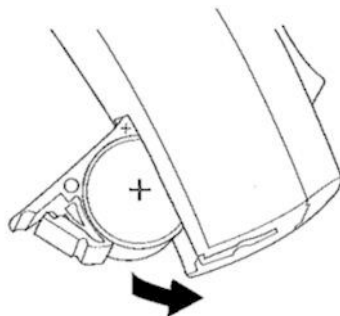
Otestovat sluchadlo můžete pomocí stetoclipu, snadno si tak zkontrolujete rozsah hlasitosti.



BATERIE

Příhrádka na baterii

Baterie je umístěna ve sluchadle v příhradce pro baterii. U řady sluchadel zároveň slouží jako vypínač. Když je příhrádka otevřená, můžete vidět baterii. Použijte vatovou tyčinku namočenou čistém líhu, abyste odstranili nečistoty a skvrny.



Výměna baterií

Baterie sluchadel jsou dnes vyráběny obvykle z vysoce výkonného typu Zinc Air, které jsou aktivovány odstraněním lepicího papírku na zadní straně baterie. Jedno plátíčko je dodáváno v balení po 6 bateriích.

V naší nabídce máme baterie od firem

RAYOVAC

powerone

DURACELL® SIEMENS

Baterie do sluchadel jsou barevně odlišeny dle velikosti použití do sluchadel u všech výrobců stejně.

BATERIE pro sluchadla	Extra Advanced 10 (plato 6 ks)	Extra Advanced 675 (plato 6 ks)	Extra Advanced 13 (plato 6 ks)	Extra Advanced 312 (plato 6 ks)	Cochlear 675 (plato 6 ks)
Značky: RAYOVAC, Power One (VARTA), Activair (Duracell)					
Cena s DPH v Kč	102,00	102,00	102,00	102,00	102,00

Cena: 85 Kč

Pokud se podíváte důkladněji na baterii pod touto vrstvičkou, uvidíte některé velmi malé otvory, které dovolí vzduchu procházet dovnitř. Baterie mají dobrou skladovatelnost, nicméně jakmile je papírek odstraněn, pomalu se samovolně vybijí, i když se nepoužívá.

Testovací kapesní přívěšek s LCD displejem

Použití testeru na baterie vám usnadní zjistit, zda je potřeba vyměnit baterii. Baterie pro sluchadla mohou postupným vybíjením zhoršovat výkon sluchadla, takže test vám může přesněji oznámit, kdy je potřeba ji vyměnit za novou!

Cena: 189 Kč



Jak zkontrolovat sluchadlo

1. Zkontrolujte, zda tvarovka a hadička neobsahují ušní maz a zda není poškozená – v případě potřeby je vyčistěte.
2. Zkontrolujte baterii a v případě potřeby ji vyměňte.
3. Zkontrolujte, zda hadička není prasklá. Pokud se hadička stává tuhou nebo špatně zbarvenou, je dobrý nápad ji znovu vyměnit, než abyste čekali, až selže (viz dále v části týkající se namontování hadiček).
4. Vizuálně zkontrolujte trhliny nebo jiné známky poškození.

U dětí je důležité, abychom zkontrolovali hlasitost sluchadla sami a nečekali, až sluchadlo nahlásí chybu. Je důležité kontrolovat praskající a přerušovaný zvuk. Praskání lze často vyčistit otočením ovládacího kolečka několikrát rychle tam a zpět.

Zkontrolujte, zda se v nastavení nevyskytuje žádná porucha. Pokud potíže přetrvávají, požádejte svého foniatra o pomoc.

Pokud si někdo stěžuje, nebo se zdá, že je sluchadlo méně citlivé než obvykle, ačkoliv nosí své sluchadlo, je důležité, aby se mu dostalo pomoci a v případě potřeby se provede vyšetření sluchu.

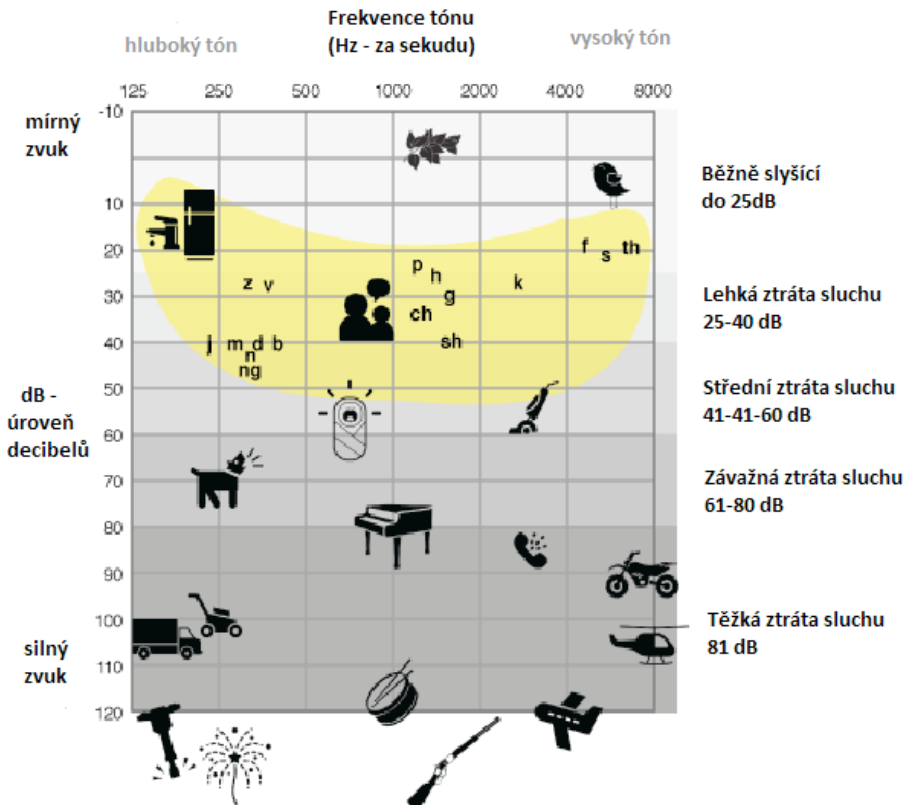
Každodenní poslouchání se sluchadly vám pomůže si zvyknout, jak zvuky zní. Poté budete schopni zjistit, zda se zvuk začíná měnit nebo deformovat. Sluchadla často pracují, ale kvalita zvuku se začíná zhoršovat – zvuk je tlumený nebo nejasný – v takovém případě bude potřeba se obrátit o pomoc na vaši kliniku pro opravu sluchadel – ale nespomeňte vyzkoušet nabitou baterii (jen pro tento případ!).

AUDIOGRAM

V případě, že máte podezření, že u vás došlo k náhlému zhoršení sluchu, neprodleně navštivte svého ušního lékaře nebo foniatra ORL. Platí zde – „**Čím dříve, tím lépe!**“

Vyšetření sluchu a orientační slyšitelnost zvuku na audiogramu

Využijte možnost orientačního změření sluchu s akreditovanou zdravotní sestrou Lenkou Pavelcovou, jak jste na tom se svým sluchem.



Pokud sluchadlo selže, je důležité bezodkladně jej nahradit. Za předpokladu, že nemáte náhradní pomůcku doma, měl by váš foniatr mít k dispozici náhradní sluchadlo. V ideálním případě by mělo být náhradní sluchadlo stejné značky.

Odložení sluchadel

Používejte denně čisticí prostředky pro vyčištění ušního mazu a nečistot z hadičky.

Pokud se sluchadlo nepoužívá, nezapomeňte jej vypnout. A prosím, uschovávejte je v krabici nebo zásuvce, mimo dosah malých dětí a zvířat – vaše sluchadlo by nebylo první, které by bylo spláchnuto do záchodu či sežráno psem.

Baterie pro sluchadla jsou při požití vysoce nebezpečné. Pokud budete potřebovat krabičku pro sluchadlo, můžete nás požádat, rádi vám náhradní krabičku nabídneme.

Pokud někdo spolkně baterii, měl by být odvezen přímo do nemocnice.

Použité baterie si schovejte a můžete donést do nejbližší sběrný použité baterií.

Naše organizace vám toto místo nabízí u recepce.

Nastavení programů sluchadel

Kromě ovládání hlasitosti bude mít vaše sluchadlo pravděpodobně i další nastavení. Je důležité, abyste porozuměli zařízení, které máte k dispozici.

Máte přepnuté sluchadlo pro elektromagnetický poslech (indukční smyčku) „T“ pro použití v místnosti, nebo pro telefonování?

- je dobré si poznamenat, jaké programy máte v sluchadle a kdy je použít. Pokud si nejste jisti, obraťte se na svého foniatra, který vám sluchadlo vydal.
- obvykle jsou různé programy sluchadla identifikovány různými zvuky, které uživatel může slyšet, např. jedno „pípnutí“ pro běžný program, dvě „pípnutí“ pro program, který se používá v hlučné situaci, tři „pípnutí“ pro indukční smyčku, atd.
- s některými novějšími sluchadly, pokud je nosíte na obě uši, budete možná muset změnit program pouze na jednom z vašich sluchadel a druhé se automaticky nastaví na stejný poslechový program.
- na vašich sluchadlech nemusí být některé funkce aktivovány. Je-li to nutné, vezměte sluchadlo k vašemu foniatrovi, a požádejte jej, aby vám aktivoval příslušný program
- pokud si nejste jisti, zda máte nebo nemáte některou funkci v provozu, měli byste se obrátit na svého ošetřujícího foniatra, který vám sluchadlo vydal.

POKUD NEROZUMÍTE NĚKTERÉMU Z NASTAVENÍ NA SLUCHADLE, PORAĎTE SE U NÁS!

Nastavení indukčního poslechu nebo „T“ (často nazývané také program pro poslech přes indukční smyčku)

Nastavení indukční smyčky nebo „T“ na sluchadle se nastavuje pro použití s indukční smyčkou nebo telefonování. Pokud vás zajímán princip funkce indukční smyčky, navštivte naše stránky www.indukcni-smucky.cz.

Pro jistotu

„Kdy může být efektivní použít indukční smyčku?“

Správně zapojená indukční smyčka může výrazně zlepšit zvuk sluchadla – lepší srozumitelnost a potlačí hluk/šum v pozadí.

„Co je to indukční smyčka?“

Indukční smyčka je obvykle ukrytá cívka kolem uživatelova sluchadla, napájený ze speciálního zesilovače.

„Zní elektromagnetický zvuk ze sluchadel nepříjemně?“

V žádném případě, např. při telefonování se jedná o „kabel“, který je nošen volně kolem krku. V jiném případě, indukční smyčka zabudovaná v místnosti, např. v pokoji, kde pomáhá při lepším slyšení z televize nebo se může také nacházet divadle, kině, nádraží. U nás bývá někdy potíží, že musíte požádat personál, aby zesilovač aktivoval.

Pokud byste se chtěli dozvědět více o tom, jak vám může indukční smyčka pomoci, kontaktujte nás .

Pamatujte si...

Pokud si někdo stěžuje, nebo se zdá, že méně reaguje než obvykle, ačkoliv nosí své sluchadlo, je důležité, aby se mu dostalo pomoci a v případě potřeby se udělalo sluchové vyšetření.

PRŮVODCE PRO ZAČÁTEČNÍKY

ANEB ÚPLNĚ NOVÝ ZÁŽITEK Z POSLECHU PRO UŽIVATELE SLUCHADEL

Mnoho lidí, kteří nosí sluchadla každý den, si neuvědomuje, že existují různé přídatné zařízení pro lepší poslech kvalitního zvuku např. hudby.

Botička

Většina závěsných sluchadel, která nabízí foniatři, má přímý vstup pro připojení tzv. botičky. Nejprve potřebujete vhodnou botičku, která se zapojuje ve spodní části vašeho sluchadla.

Požádejte svého foniatra, popřípadě se poradte s námi a zjistíme vám správný typ, který potřebujete.

Kde lépe slyšet?

Obvykle se jedná o to, jak se napojit na přímý výstup u chytrých mobilních telefonů iPhone, Samsung a dalších přístrojů, které slouží pro poslech hudby nebo zvukových knih. Běžně se používá jack konektor 2,5 nebo 3,5 mm pro připojení sluchátek. Přímé vstupní vedení pracuje stejně dobře s jakýmkoli jiným zařízením, které má vstup pro sluchátka.

A jak je to s dalšími možnostmi?

Kabel je možné propojit k:

- vašemu počítači - získáte to nejlepší z počítačových her, vzdělávacího softwaru nebo online videí
- digitálnímu hlasovému záznamníku – poslouvejte znovu zvukové poznámky ze schůzí nebo přednášek
- přenosnému rádiu - držte krok s novinkami, výsledky sportu nebo poslouvejte nejnovější hudbu
- elektronické klávesnice / detektor kovů... cokoliv kde se nachází zásuvka pro sluchátka!

Některá novější sluchadla se nastavují k indukční smyčce automaticky, když držíte v blízkosti sluchátkový kompatibilní telefon. Někdy vám bude k dispozici malý magnet, který připevníte k telefonu a aktivujete nastavení „T“.

- » Někdy je obtížné zjistit, zda máte aktivovaný poslech přes indukční smyčku „T“ na vašem sluchadle, pokud nejste v blízkosti nainstalované indukční smyčky.
- » Je nutné zapínat indukční smyčku, když nevím, zda je v prostoru tato nainstalována?



Chcete-li otestovat nastavení „T“ pomocí smyčky, jednoduše zapněte přepínač smyčkového systému na „T“ na sluchadle a poslouvejte stejně jako při kontrole nastavení „M“ (přes mikrofon). Pokud smyčku doma nemáte, nemusíte se úplně vzdávat, protože je možné provádět hrubou kontrolu tím, že přidržíte sluchadlo (přepnuto na „T“) poblíž obrazovky televizoru napájené ze sítě nebo rádia a uslyšíte šum.

Nastavení „T“ pro poslech indukční smyčky lze použít stejně dobře ve velkých sálech nebo jako malou smyčku připojenou k mobilnímu telefonu. Pokud nejste obeznámeni se všemi typy indukčních smyček, požádejte nás, poradíme vám.

Tvarovka

Pro dosažení nejlepších výsledků se sluchadly je životně důležité, aby tvarovka správně seděla. Tvarovky jsou vyrobeny na míru pro každého jednotlivce. Proto by měl být odebrán věrohodný otisk z ucha bez ušního mazu. To lze nejlépe provést na ušní foniatrické klinice.

Akustická kvalita a pohodlí závisí na kvalitě tvarovky. Pokud je uživatel nespokojen s tvarovkou, bude se zdráhat, aby sluchadla nosil. Nebuďte proto spokojeni s tvarovkou, která vám v uchu nesedne, a požádejte o jinou.

- » Uši rostou! Je třeba měnit ušní tvarovky. U malých dětí je potřeba vyměňovat asi každých 4-6 týdnů. Jakmile se tvarovka začne uvolňovat, sluchadlo začne pískat (vznikne zpětná vazba) a budete muset snížit hlasitost sluchadla.
- » Tvarovky musí být čisté, s otvorem pro hadičku bez ušního mazu. Tvarovku opláchněte v čistící soupravě nebo v teplé, mýdlové vodě a úplně ji osušte, aby se zajistilo, že uvnitř hadičky nezůstane žádná voda před opětovným nasazením do ucha. Je-li to nutné, použijte měkký kartáč na zuby, abyste vyčistili veškerý ušní maz. Nenechávejte tvarovku ve vodě namočenou přes noc, protože ta může absorbovat vodu a poškodit ji.
- » V hadičce se mohou vytvářet vodní kapičky způsobené potem z uší. Je důležité tuto kondenzaci odstranit tak, že je vyfouknete pomocí profukovacího balóneku. Nezapomeňte nejprve odpojit sluchadlo!

Profukovací balónek

Cena: 120 Kč



Pokud jste novým uživatelem sluchadla nebo používáte nový typ sluchadla, pak je vhodné tvarovku potřít mandlovým olejem nebo krémem, který umožní snadnější vkládání tvarovky do ucha a zabrání jejímu tření, které způsobuje bolesti ucha. Přitom dbejte o to, aby nebyl otvor pro průchod zvuku zablokovaný krémem.

Ušní mandlový olej

Cena: 219 Kč

Krém ginkgo care

Cena: 129 Kč



K výrobě tvarovky se používají různé materiály. Ve vzácných případech jsou někteří lidé alergičtí na určitý typ materiálu, ale i pro ně jsou k dispozici speciální nealergenní materiály.

Hadička

Pro tvarovky sluchadel v uchu je kvalita hadiček velmi důležitá.

- Silnostěnné hadičky mohou mít stěnu širokou 2 mm. Použití standardních hadiček u vysoce výkonných sluchadel může způsobit zpětnou vazbu.
- Hadičky je třeba pravidelně čistit, je to poměrně jednoduchá práce.
- Nahraďte hadičku, jakmile začíná tvrdnout. Je až překvapivé, nakolik může hadička ovlivnit kvalitu zvuku.

Hadičky s olivkou různých velikostí (S, M, L)



Průvodce jak vyčistit tvarovku a vyměnit hadičku - krok za krokem:

1. Vytáhněte starou hadičku, ujistěte se, že otvor tvarovky je čistý a neobsahuje úlomky.
2. Tvarovku umyjte s použitím čistící sady či mycí kapaliny a velmi horké vody. Důkladně osušte a použijte profukovací balónek pro odstranění vlhkosti uvnitř formy.
3. Zužte konec nového kusu trubičky tak, že vytvoříte úhlopříčku prvních 2 cm trubičky, což je asi polovina její tloušťky. Tím usnadníte protlačování hadičky skrze tvarovku.
4. Vložte trubičkový navlékač do otvoru na špičku formy. Vsuňte asi 1 cm zkosené trubice skrz smyčku a znovu ji protáhněte ven.
5. Je-li tvarovka znovu nasazená, musíte se ujistit, že hadička je vůči sluchadlu ve správném úhlu. To není obtížné u předběžně ohýbaných trubek, ale chce to trochu zkušenosti, což samozřejmě není tehdy, když to děláte poprvé.

Hadičky pro sluchadla bezbarvé



FUTURE-TEC
silná ohýbaná hadička

Cena: 39 Kč



Hadička ohýbaná
3mm tenkostěnná

Cena: 110 Kč



Hadička s olivkou
tvar S

Cena: 85 Kč



Silnostěnná hadička
HORN 3 mm

Cena: 83 Kč



Hadička Rosé
HORN 3 mm

Cena: 91 Kč

6. Nyní přichází důležitá věc! Nová hadička musí být řezána na správnou délku – položte starou hadičku špičkou formy tak, aby sledovala úhel vaší nové hadičky. Pomocí délky staré hadičky jako vodítka ustrihněte správnou délku hadičky.
7. Znovu připojte sluchadlo k hadičce.

Potřebujete umístit hadičku tak, aby se vložena do tvarovky v uchu vinula souběžně s přední linií horní strany boltce?

Vytáhněte hadičku otvorem. Zkontrolujte úhel hadičky při vytahování, a pokud to je nezbytné, upravte mírným povytažením. Tip: Pokud je hadička ohnutá anebo se ohýbá nesprávným směrem, trochu ji zatáhněte zpět a poté, co jej vytáhnete znovu, použijte kroucení (jako když šroubujete šroub) ve směru, kam chcete.

Pokud je trubička ve správné poloze, odřízněte přebytečnou hadičku, co nejbližší špičce tvarovky. Nenechávejte ostré hrany, aby nedráždily ucho.

A na konec...

zkontrolujte, zda vám sluchadlo správně sedí v uchu. Pokud je hadička příliš krátká, bude tahat sluchadlo směrem do vašeho ucha. Je-li příliš dlouhá, sluchadlo může spadnout.

Nebojte se, jestli se vám to nepodaří napoprvé – jednoduše vyjměte hadičku povytažením a zkuste to znovu. Samozřejmě se můžete poradit v naší organizaci v rámci kurzu poslechových a komunikačních dovedností pro prvoživatele sluchadel, více na str. 42.

**TENTO JEDNODUCHÝ POSTUP VÁM UŠETŘÍ ČASOVĚ NÁROČNOU
CESTU DO AUDIO-FONIATRICKÉ KLINIKY.**

SADY NA SUŠENÍ A HYGIENU SLUCHADEL

Vzhledem k tomu, že sluchadla se nosí na těle a absorbují vnitřní vlhkost, může to způsobit korozi nebo jiné poškození elektrických komponent. Vysoušení sluchadla přes noc zvýší jejich spolehlivost, zajistí vám uspokojivý provoz a finanční úsporu. Způsob, jak to udělat, je použití sušící soupravy, což je vzduchotěsná nádoba a sušící tableta, do které si můžete uložit sluchadlo přes noc.



Sušící tableta s pouzdem RONT

Cena: 49 Kč

Pravidelné používání může ve skutečnosti přispět ke snížení oprav – výrobci hlásí, že možná polovina naslouchadel, které dostávají k opravě, nefunguje kvůli vlhkosti nebo ušním mazu. Dalšími přínosy je snížení zastřeného nebo zkresleného zvuku a prodloužení životnosti baterie. Tableta se sáčkem se používá asi 5 týdnů, dokud tableta nezbělá.

Některé sofistikovanější sušící produkty také zahrnují speciální UV lampu a její antibakteriální efekt snižuje svědění v uších!



Sprej pro sluchadla a ušní tvarovky Siemens

Je výborný čistící a dezinfekční prostředek pro všechny typy sluchadel.

Cena: 259 Kč

Kompletní čištění a sušení OTO-FRESH

Vysoce účinné výrobky z řady Oto-fresh® byly vyvinuty speciálně pro čištění a sušení sluchadlových systémů, ochrany sluchu a pro snadné sledování sluchu. Všechny výrobky řady 1 až 4 lze snadno a nekomplikovaně kombinovat. Správné čištění a péče, zaručí nejen dokonalý zvuk a dlouhou životnost sluchadel, ale zajišťují optimální hygienu sluchového orgánu.

<https://www.pomuckyproneslyscici.cz/kompletni-cisteni-a-suseni-oto-fresh-pro-sluchadla/>

Čištění sluchadel a odstranění nečistot sluchadel

Pomůcky pro usnadnění čištění a údržby, hygieny a lesku sluchadel

Vysoušení sluchadel chrání před poškozením elektroniky

Péče o pleť a pokožky, pomocí krémů pro výživu a ochranu v oblasti ucha pro snadné vkládání všech ušních tvarovek



CENÍK ZÁKLADNÍCH OPRAV SLUCHADEL A PŘÍSLUŠENSTVÍ

Povrchové čištění sluchadla	130 Kč
Vyčištění sluchadla SIGNIA	280 Kč
Čištění sluchadla s demontáží	480 Kč
Vyčištění tvarovky na UZV	60 Kč
Výměna hadičky dle typu hadičky	od 100 Kč
Výměna háku	130 Kč
Výměna bateriových dvířek	180 Kč
Výměna pouzdra	595 Kč
Výměna receiveru (RIC)	1200 Kč
Základní servis pro jiné práce	130 Kč/hod
Seřízení analogového sluchadla podle audiogramu	200 Kč
Instalace signalizace	2400 Kč dle náročnosti
Instalace audio zařízení	600 Kč

Poradenství poskytujeme ZDARMA.

Pokud máte audiogram, vezměte jej s sebou.

Čistící souprava sluchadel

- Zkoušečka baterií ve tvaru přívěšku na klíče
- Profukovací balónek nečistot
- Sušicí kádinka
- 2x sušicí tablety pro použití se sušicí kádinkou
- Kontrolní náslechová hadička

Cena: 690 Kč



Toto je speciální sluchadlo! Umí filtrovat kritiku a zesiluje pochvalu!

Pomůcky si můžete snadno objednat on-line na www.pomuckyproneslysici.cz.

+420 347 341 321 info@pn.cz OMAVY SLUCHAVKY AKČNÍ PRŮBĚHY

UNB Nejlepší řešení dodavatel kompenzačních a korekčních pomůček pro neslyšící a nedoslýchavé

Prázdný košík

SOMNOLIZACE SLYŠENÍ TILKOPOMŮCKY SLUCHÁTKA NEUKOŘEŠTĚNÉ SLYŠENÍ PRO SLUCHÁTKA TITRIM BALZAM SLUCH. KAMAROK SLUCH.

KATEGORIE

- + SLUCHÁTKA
- + SLUCHENÍ
- + TILKOPOMŮCKY
- + SLUCHÁTKA
- + NEUKOŘEŠTĚNÉ SLYŠENÍ
- + PRO SLUCHÁTKA
- + TITRIM
- + BALZAM
- + SLUCH.
- + KAMAROK
- + SLUCH.

PRŮBĚHY ONLINE PLATBY

TOP 10 PRODUKTŮ

1. 800 Dvojitá Filtr pro... 155 Kč
2. Sluch. ušňák... 149 Kč
3. Sluch. ušňák... 180 Kč
4. Sluch. ušňák... 139 Kč
5. Sluch. ušňák... 249 Kč
6. Sluch. ušňák... 85 Kč
7. Sluch. ušňák... 110 Kč
8. Sluch. ušňák... 1 650 Kč
9. Sluch. ušňák... 4 990 Kč
10. Sluch. ušňák... 1 100 Kč

Oblíbená sluchátka pro všechny, kdo mají rádi kvalitu. Dárek nejenom pro babičku a dědečka.

NOVINKY ZE SVĚTA KOMPENZAČNÍCH POMŮČEK

BEZDRÁTOVÁ SLUCHÁTKA GEEMARC CL 7500 OPTI PRO POSLECH TV, PC

4 290 Kč DO KOŠÍKU

Dvojitá sluchátka pro poslech TV, PC s aplikací vstupem a tlačítkem na rychlou „T“

DVO SLUCHÁTKA SE ZESÍLENÝM ZVUKEM GEEMARC CL 7370-2

3 990 Kč DO KOŠÍKU

Pro konverzi ze dvou nebo společný potisk TV bez aplikací vstupem

ZESÍLENÝ SLUCHOVÝ ASISTENT HA 1000

5 490 Kč DO KOŠÍKU

Inteligentní osobní zesilovač zvuk

SLUCHÁTKA NA ZESÍLENÍ TELEVIZE

SLUCHÁTKA LH-05GTV PRO NEDOSLYŠAVÉ

4 290 Kč DO KOŠÍKU

max. 110 dB

KAPESNÍ ZESILOVAČ ZVUKU LH 10

3 990 Kč DO KOŠÍKU

max. 120 dB

SLUCHÁTKA SE ZESÍLENÝM ZVUKEM GEEMARC CL 7370 OPTI

3 990 Kč DO KOŠÍKU

max. 125 dB

Možnost vrácení zboží ve lhůtě 14 dnů.

Bezproblémová vrácení zboží a reklamace pomocí přes Chat. Vyměna za nový kus v případě reklamace.

Navštivte a zavolejte nás, v rámci Odborného poradního servisu Vám pomůžeme se výběrem.



TLUMOČNICKÉ SLUŽBY

TLUMOČNICKÉ SLUŽBY PRO OSOBY SE SLUCHOVÝM POSTIŽENÍM

Poslání:

Zprostředkovat osobám se sluchovým postižením běžnou komunikaci za pomoci tlumočnicka, tak, aby byly maximálně odstraňovány komunikační bariéry.

Co nabízíme:

Tlumočnické služby jsou určeny osobám se sluchovým postižením (neslyšící, nedoslýchaví, ohluchlí, uživatelé KI) všech věkových kategoriích, které mají potíže v běžné komunikaci, a potřebují pomoc druhé osoby - tlumočnicka.

Obrátit se na nás může každý se sluchovým postižením, nepotřebuje žádné doporučení.

Nabízíme dle individuálních potřeb tyto tlumočnické služby:

- 1) tlumočení do českého znakového jazyka
- 2) tlumočení do znakované češtiny
- 3) artikulační forma tlumočení
- 4) tlumočení na principu totální komunikace (mix)
- 5) on-line tlumočení prostřednictvím on-line služby DEAFCOM

Cíle tlumočnických služeb:

- překonat informační a komunikační bariéry mezi uživateli a majoritní společností
- podpořit integraci osob se sluchovým postižením do společnosti a tím zlepšit jejich kvalitu života
- zprostředkovat kontakt se společenským prostředím

Unie neslyšících Brno z.s. zakoupila v r. 2022 z projektu MMR elektro automobil pro zefektivnění terénních služeb pro tlumočnickou službu

Cena služby:

Poskytování služby je ZDARMA.

Tlumočnicka na soukromých akcích (oslava, večírek, rekreační pobyt, tlumočení při zájmových aktivitách, na kulturních akcích, a v zahraničí) si uživatel hradí sám (viz ceník UNB).

Pracovní tým:

Ivan Poláček
 Mgr. Lenka Doušová
 Mgr. Andrea Ilčáková
 Drahuše Szymusiková
 Irena Maňáková
 Mgr. Ivana Kupčíková, Dis.
 Bc. Karolína Kalendová, Dis.
 Bc. Lea Pálošová
 Libuše Machová
 Kateřina Zimná

vedoucí organizace, tlumočnick zn. jazyka
 sociální pracovník
 sociální pracovník, tlumočnick zn. jazyka
 tlumočnick znakového jazyka
 tlumočnick znakového jazyka
 tlumočnick znakového jazyka
 tlumočnick znakového jazyka
 tlumočnick znakového jazyka
 textový tlumočnick
 textový tlumočnick

Tlumočnické služby jsou poskytovány formou:

- 1) Terénní služby na úřadech, ve zdravotnických zařízeních, při pracovních pohovorech, v bankách, při vyřizování běžných pracovních a osobních záležitostí ad. Terénní tlumočnické služby poskytujeme v Jihomoravském kraji, ve výjimečných případech je možné službu poskytnout v rámci celé ČR.
- 2) Ambulantní služby v prostorách organizace, nabízíme telefonické vyřízení osobních záležitostí, pomoc při vyplňování formulářů, přetlumočení tištěných textů, apod. Tlumočnické služby jsou poskytovány i při fakultativních činnostech: na přednáškách, seminářích, kurzech, při kulturních, sportovních, pobytových a dalších akcích naší organizace. Úzce spolupracují s další naší sociální službou odborného sociálního poradenství.

ON-LINE TLUMOČENÍ DEAFCOM, SKYPE, FACETIME**1. Tlumočení on-line přes webkameru**

Tlumočnick je přítomen u PC (případně iPadu) s připojením na komunikační aplikaci a webkameru. Pracovník komunikuje prostřednictvím webkamery a zprostředkovává tlumočení, případně základní poradenství.

2. S-linka (textové tlumočení a poradenství)

Jak funguje? Uživatel napíše dotaz na S-linku UNB, kde ji on-line „textový“ tlumočnick přetlumočí do mluvené řeči a pak uživateli přepíše zpět odpověď. Operátorky S-linky vám poskytnou i poradenství.

Kde? S-linka je dostupná v chatovacím okně Smartsupp.

Jak objednat tlumočnické služby:

- osobně v kanceláři UNB v provozní době
- tel.: 541 245 321
- sms: 725 605 216
- e-mail: info@unb.cz
- Skype: unieneslysicibrno
- Facetime: 725 605 216
- přes formulář na webových stránkách <https://www.unb.cz/ts-objednani-tlumocnika/>

Provozní doba ambulantních i terénních služeb:

Pondělí, úterý, středa	9:00 – 17:00 hod.
Čtvrtek	9:00 – 20:00 hod.
Pátek	9:00 – 15:00 hod.

Při nenadálých záležitostech (lékařská pohotovost, úraz, nehoda, apod.)

je možné kontaktovat tlumočnicka ihned na tel. čísle: 725 605 215.

Při běžných záležitostech doporučujeme objednání terénního tlumočnicka 1 týden dopředu, nejpozději však 1 den předem.

Zásady poskytování tlumočnických služeb:

- individuální přístup k uživatelům
- zachování mlčenlivosti – informace o uživateli a poskytované službě nesmí být předány další osobě bez jeho souhlasu
- bezplatnost – služba je poskytována pro uživatele bez poplatku
- respektování svobodné vůle uživatele
- respektování práva na soukromí, zachování důstojnosti a diskrétnosti
- flexibilita – přizpůsobujeme se potřebám uživatelů
- zaměření na celek – na situaci uživatele se pohlíží v souvislostech
- posílení vlastní vůle uživatele při řešení jeho nepříznivé sociální situace
- zprostředkování informací o návazných službách
- princip spolupráce s odborníky a dalšími institucemi
- rovný přístup ke všem uživatelům (nestrannost) – služba je určena pro všechny uživatele bez ohledu na jejich zdravotní postižení, rasu, barvu pleti, jazyk, pohlaví, sexuální orientaci, víru, náboženství, politické či jiné smýšlení, národní nebo sociální původ, příslušnost k národnostní nebo etnické menšině, majetku, rodu nebo jiného postavení.



IVAN POLÁČEK
TLUMOČNÍK ZNAKOVÉHO JAZYKA



MGR. ANDREA ILČÁKOVÁ
SOCIÁLNÍ PRACOVNICE
A TLUMOČNICE ZNAKOVÉHO JAZYKA



Bc. LEA PALOŠOVÁ
TLUMOČNICE ZNAKOVÉHO JAZYKA



MGR. ET Bc. LENKA DOUŠOVÁ
SOCIÁLNÍ PRACOVNICE



KATEŘINA ZIMNÁ
TEXTOVÁ TLUMOČNICE



DRAHUŠE SZYMUSIKOVÁ
TLUMOČNICE ZNAKOVÉHO JAZYKA



LIBUŠE MACHOVÁ
TEXTOVÁ TLUMOČNICE



KAROLÍNA KALENDOVÁ
TLUMOČNICE ZNAKOVÉHO JAZYKA



**MGR. IVANA
KUPČIKOVÁ, DIS.**
TLUMOČNICE ZNAKOVÉHO
JAZYKA



IRENA MAŇÁKOVÁ
TLUMOČNICE
ZNAKOVÉHO JAZYKA



QR TLUMOČNÍK

Snadné připojení k tlumočnickovi ve zdravotnických zařízeních v Brně a okolí:

- **Nemocnice Milosrdných bratří Brno**
- **Fakultní nemocnice Brno** – areál Bohunice, Dětská nemocnice a Porodnice na Obilním trhu
- **brněnské polikliniky**

Zde naleznete samolepky informující o možnosti připojení on-line tlumočnicka znakového jazyka.

UNB UNIE NESLYŠÍCÍCH BRNO

ONLINE TLUMOČENÍ ZNAKOVÉHO JAZYKA

- 1 Naskenujte QR kód
- 2 Potvrďte žádost o tlumočení
- 3 Na spojení vyčkejte 5-10min



UNB UNIE NESLYŠÍCÍCH BRNO

Načtení, připojení i používání je snadné. Postupujte podle návodu.



Průběh on-line komunikace
s tlumočnickem v mobilním
zařízení iOS nebo Android



Projekt je provozován technologií od firmy Deafcom a služba je podpořena
Ministerstvem zdravotnictví ČR.

SOCIÁLNÍ PORADENSTVÍ

DAVKY PRO ZDRAVOTNĚ POSTIŽENÉ V ROCE 2024

Jednou z dávek, která má zmírnit finanční dopady zdravotního postižení, je příspěvek na mobilitu. Pro jeho získání je rozhodující, aby vám úřady přiznaly nárok na průkaz osoby se zdravotním postižením typu ZTP či ZTP/P (tedy průkaz osoby zvláště těžce postižené nebo zvláště těžce postižené s průvodcem). Proto dříve než o příspěvek na mobilitu požádáte, přihlaste se o průkazku na kontaktním pracovišti úřadu práce.

Úřad práce předá vaši žádost okresní správě sociálního zabezpečení, respektive posudkovému lékaři, který na základě posouzení vaší schopnosti pohyblivosti a orientace doporučí konkrétní typ průkazu. Vycházet bude z tiskopisu vyplněného vašim ošetřujícím lékařem – počítejte proto s tím, že si vás doktor může pozvat na kontrolní lékařskou prohlídku.

Na základě posudku ze sociálky pak úřad práce rozhodne o typu průkazky. S každým typem průkazu se pojí určité úlevy:

- **Průkaz TP:** držitelé mají nárok na vyhrazené místo k sezení ve veřejných dopravních prostředcích a také přednost při projednávání osobních záležitostí na úřadech.
- **Průkaz ZTP:** držitelé mají nárok na vyhrazené místo k sezení ve veřejných dopravních prostředcích, zdarma jízdné v tramvaji, autobusu a metru, slevu pětasedmdesát procent na jízdné ve vlacích, rychlících a pravidelných vnitrostátních spojích autobusové dopravy a také přednost při projednávání osobních záležitostí na úřadech.
- **Průkaz ZTP/P:** držitelé mají vedle výhod uvedených v předchozích dvou bodech nárok bezplatně (nebo se slevou) cestovat i s doprovodem.

Příspěvek na mobilitu úřad práce přiznává pouze držitelům průkazu ZTP a ZTP/P. O dávku smí žádat osoby starší jednoho roku (za nezletilé podávají žádost zákonní zástupci, typicky rodiče), které se pravidelně dopravují nebo jsou dopravované. Příspěvek dělá pro obě skupiny 550 korun a vyplácí se za každý měsíc zpětně.

Vedle příspěvku na mobilitu dostanou držitelé průkazu ZTP a ZTP/P také Parkovací průkaz pro osoby se zdravotním postižením. Vedle parkování na vyhrazených místech díky němu nemusí platit za použití dálnic a rychlostní silnic, jinak řečeno: kupovat dálniční známku. V ostatních zemích Evropské unie se ale parkovací průkaz vztahuje pouze na parkování.

Příspěvek na zvláštní pomůcku: Kdo má nárok?

Život s hendikepem se často neobejde bez nejrůznějších pomůcek. Na pořízení těch, které mají usnadnit základní soběstačnost, hledání pracovního uplatnění, přípravu na budoucí povolání, získávání informací, vzdělávání a styk s okolím slouží příspěvek na zvláštní

pomůcku. Pro přiznání příspěvku musí člověk spadat do jedné ze tří skupin vymezených zákonem:

- **Osoby s těžkou vadou nosného nebo pohybového ústrojí:** příspěvek lze čerpat na speciální úpravy motorového vozidla, schodišťovou plošinu nebo stavební úpravu koupelny a WC.
- **Těžce sluchově postižení:** z příspěvku lze hradit nejrůznější vizuální signalizace, telefonní zesilovač, zařízení umožňující komunikaci a další.
- **Těžce zrakově postižení:** z příspěvku lze financovat pořízení vodícího psa, digitální čtecí přístroj, kalkulačku s hlasovým výstupem a další.

V některých případech může o nároku na dávku rozhodnout také příjem žadatele.

Platí: kdo žádá o příspěvek na pomůcku levnější než deset tisíc korun, dosáhne na dávku, jestliže jeho příjem a příjem společně posuzovaných osob (typicky jde o členy domácnosti) dělá míň než osminásobek životního minima. Pokud pomůcka stojí víc než deset tisíc korun, příjem se neposuzuje.

Posledním kritériem pro přiznání dávky je věk: obecně mají nárok pouze osoby starší jednoho roku, u některých typů pomůcek je ale věkový limit vyšší. Například na koupi motorového vozidla nebo úpravu bytu lze dávku čerpat od tří let věku. Pokud má příspěvek pokrýt pořízení vodícího psa pro nevidomého, musí být žadateli nejmíň patnáct let.

Příspěvek na sluchadla

U dětí v případě ztráty sluchu od 40 dB je možná korekce sluchadly na jedno nebo na obě sluchadla. Pojišťovna poskytuje na jedno sluchadlo jednou za 5 let částku ve výši 8696 Kč, v případě dvou sluchadel je to částka 17 392 Kč jednou za 5 let.

U osob nad 19 let je také možná korekce sluchadly v případě ztráty sluchu 40 dB a více.

Jednou za 5 let poskytne pojišťovna na jedno sluchadlo 6087 Kč. V případě dvou sluchadel poskytne 12 174 Kč, ale jenom když měla osoba dvě sluchadla i před dovršením 19 let, nebo když má oboustranně získanou nedoslýchavost a tinnitus.

Získat peníze od pojišťovny na dvě sluchadla může osoba i v případě, že má diagnostikovanou hluchoslepotu.

Tyto údaje se mohou měnit, více informací lze najít v zákoně č. 48/1997 o veřejném zdravotním pojištění a o změně a doplnění některých souvisejících zákonů v aktuálním znění.

Jaká je výše příspěvku?

Výše příspěvku se odvíjí od ceny konkrétní pomůcky, vždycky ale platí horní limit – maximálně 350 tisíc korun. Výjimkou je pořízení schodišťové plošiny, kde výše maximální dávky odpovídá částce 400 tisíc korun. Zároveň nesmí součet všech vyplacených příspěvků přesáhnout 800 tisíc (respektive 850 tisíc) korun v pěti po sobě jdoucích letech.

V praxi je nutné počítat také se spoluúčastí: deset procent z ceny zvláštní pomůcky. Pokud má příspěvek pokrýt nákup pomůcky levnější než deset tisíc korun, musíte dát

z vlastní kapsy vždycky alespoň tisícovku. Někdy, například když máte nízké příjmy, můžou úředníci spoluúcast snížit.

Příspěvek na auto: Jiná pravidla

Kdo by chtěl z příspěvku na zvláštní pomůcku financovat koupí motorového vozidla, musí počítat s odlišnými pravidly. Především – na dávku má podle zákona nárok pouze člověk s těžkou vadou nosného a pohybového ústrojí nebo člověk s hlubokou mentální retardací. Další podmínkou je, že jde o osobu, která se musí každý měsíc pravidelně dopravovat a zároveň je schopná motorové vozidlo řídit nebo se v něm nechat převážet. Nutnost pravidelného dopravování se prokazuje čestným prohlášením.

Příspěvek na pořízení motorového vozidla dělá maximálně 200 tisíc a minimálně 100 tisíc korun. Konkrétní částka se odvíjí od příjmu žadatele a také příjmů společně posuzovaných osob – těmi je typicky osazenstvo domácnosti. Výchozí bod vždy představuje životní minimum: jde o společensky uznanou hranici měsíčního příjmu, který má pokrýt základní životní potřeby jako jídlo, oblečení a hygienu. Životní minimum domácnosti se vždy odvíjí od počtu členů.

Výše příspěvku na zvláštní pomůcku poskytovaného na pořízení motorového vozidla činí:

- **200 tisíc korun:** pokud je váš příjem nižší nebo se rovná 16násobku životního minima
- **180 tisíc korun:** pokud váš příjem dělá víc než 16násobek životního minima, ale míň nebo stejně jako 17násobek životního minima
- **160 tisíc korun:** pokud váš příjem dělá víc než 17násobek životního minima, ale míň nebo stejně jako 18násobek životního minima
- **140 tisíc korun:** pokud váš příjem dělá víc než 18násobek životního minima, ale míň nebo stejně jako 19násobek životního minima
- **120 tisíc korun:** pokud váš příjem dělá víc než 19násobek životního minima, ale míň nebo stejně jako 20násobek životního minima
- **100 tisíc korun:** pokud je váš příjem vyšší než 20násobek životního minima

Vyšší násobku životního minima a vašeho příjmu si snadno propočtete na naší kalkulačce.

Jak na žádost?

O příspěvek na zvláštní pomůcku se žádá na kontaktním pracovišti úřadu práce. Potřeba budete především Žádost o příspěvek na zvláštní pomůcku. Kdo chce pomůcku levnější než 10 tisíc korun, neobejde se bez doložení příjmu, respektive Dokladu o vyšší čtvrtletních příjmů. S sebou si vezměte také občanský průkaz, u dětí do patnácti let rodný list. Seznam dalších potřebných dokladů najdete na poslední straně žádosti.

Pokud úředníci vaši žádost zamítnou, případně nejste spokojeni s výší příspěvku nebo druhem průkazu, podejte proti rozhodnutí odvolání. Na podání máte patnáct dní od doručení rozhodnutí. O výsledku odvolání rozhoduje ministerstvo práce a sociálních věcí, žádost o přezkoumání ale musíte podat na úřadu práce, se kterým jste přiklepnutí dávky řešili.

SVĚT KOMPENZAČNÍCH A KOMUNIKAČNÍCH POMŮCEK PRO NESLYŠÍCÍ A NEDOSLYCHAVÉ

Akreditovaný kurz MPSV č. A2022/0432-SP/PC/PP

Osmihodinový prezenční a praktický kurz pro všechny zájemce o způsobech komunikace s osobami se sluchovým postižením.

Téma kurzu: Problematika sluchového postižení, kompenzační pomůcky, indukční smyčky, sluchadla a vývojové trendy v této oblasti. Praktické použití těchto pomůcek včetně jejich nastavení a údržby.

Kurz je vhodný pro sociální pracovníky, pracovníky v sociálních službách, vedoucí pracovníky, pedagogy, úředníky státní správy a rodinné příslušníky.

Malé občerstvení zajištěno (voda, káva, čaj, něco k zakousnutí)

Cena kurzu: 1490 Kč

Lektoři: Ivan Poláček, Leoš Prušvic, Bc. Lea Pálošová

Místo konání kurzu: Kavárna U Žambocha, Unie neslyšících Brno
Palackého třída 19/114, 612 00 Brno, www.unb.cz



WWW.KURZZNAKOVEHOJAZYKA.CZ

Oblíbený kurz znakového jazyka na CD ROMu je nyní možné sledovat on-line.

HLAVNÍ MENU 1. CD 2. CD 3. CD 4. CD OBJEDNÁVKA PRŮHLÍŽKA DO KURZU

UNIE
NESLYŠÍCÍCH
BRNO

Uvádí postupně řadu interaktivních CD-ROMů

KURZ ČESKÉHO ZNAKOVÉHO JAZYKA

CZECH SIGN LANGUAGE COURSE



Dosud se znakové řeči učila z knih. Z nich je však obtížné si pohyby při znakování představit. Proto realizujeme projekt interaktivních CD-ROMů s videosekvencemi základních znaků v různých tematických celcích. CD jsou určeny nejen neslyšícím, ale i široké veřejnosti. Proto volíme zábavnou formu s přispěním populárních osobností. Podle vašeho zájmu a našich finančních možností chceme postupně vyrobit pět CD, případně pokračovat dále. Tady jsou první z nich:



facebook

KURZY ZNAKOVÉHO JAZYKA S LEKTOREM v 2023-2024



- Výuka probíhá v učebně Unie neslyšících Brno, z.s., Palackého tř. 114, v Brně-Králově Poli, 1× týdně.
- Vyučují neslyšící lektori s bohatými zkušenostmi.
- Kurzy probíhají během školního roku od září do června.
- Po ukončení kurzu získají účastníci osvědčení o absolvování kurzu, pokud splní alespoň 70 % docházky.

Typy kurzů:

- 1. KURZ PRO ZAČÁTEČNÍKY** září–červen (školní rok) – 2 výukové hodiny týdně, tj. celkem 70 hodin výuky, cena: 3900 Kč/rok.
- 2. KURZ PRO POKROČILÉ** září – červen (školní rok) – 2 výukové hodiny týdně, tj. celkem 70 hodin cena: 3900 Kč/rok.

Aktuální rozvrh, termíny, přihlášky najdete na <https://www.unb.cz/kurzy-zj-informace>.

Platba:

Bankovním převodem (po obdržení přihlášky vám zašleme naše číslo účtu a variabilní symbol pro úhradu kurzovního) nebo v hotovosti v kanceláři Unie neslyšících Brno, z. s. Kurzovní je třeba zaplatit nejpozději 10 dní před začátkem kurzu. Fakturu vystavíme na vyžádání.



JAN PLOVAČKO, LEKTOR KURZŮ ZNAKOVÉHO JAZYKA

KAVA		
LENGO	35 Kč	ESPRESSO S MLEKEM
LENGO BEZ KOFEINU	35 Kč	ESPRESSO MARCHIATO
LENGO S MLEKEM	40 Kč	CAPPUCCINO
RISTRETTO	50 Kč	LATTE
RISTRETTO S MLEKEM	55 Kč	FLAT WHITE
DOPPIO ESPRESSO	60 Kč	TURKALSKA KAVA
ESPRESSO	50 Kč	



KAVA		
LENGO	35 Kč	ESPRESSO S MLEKEM
LENGO BEZ KOFEINU	35 Kč	ESPRESSO MARCHIATO
LENGO S MLEKEM	40 Kč	CAPPUCCINO
RISTRETTO	50 Kč	LATTE
RISTRETTO S MLEKEM	55 Kč	FLAT WHITE
DOPPIO ESPRESSO	60 Kč	TURKALSKA KAVA
ESPRESSO	50 Kč	



KAVÁRNA U ŽAMBOCHA

MORAVSKÁ KAVÁRNA NESLYŠÍCÍCH

www.uzambocha.cz |  [kavarna_uzambocha](https://www.instagram.com/kavarna_uzambocha)



Unie neslyšících Brno provozuje kavárnu „U Žambocha“, v níž obsluhují sluchově postižené číšnice a číšníci. Informace o nabídce na www.uzambocha.cz.

Kavárna je specifická tím, že se zde můžete seznámit se světem neslyšících. Personál kavárny tvoří výhradně lidé se sluchovým postižením. Všichni obsluhující ovládají český znakový jazyk, takže si můžete objednat i ve znakovém jazyce. Neslyšící hosté se v této kavárně nesečkají se žádnými komunikačními problémy. Současně jsou ale číšníci schopni komunikovat i mluveným slovem, odezíráním nebo písemně. Ti z vás, kteří znakový jazyk neovládáte, se nemusíte bát. Určitě spolu s číšníky najdete společnou řeč a i Vy si u nás bez problémů objednáte, na co máte zrovna chuť, z výběru čerstvých palačinek, kávy a různých domácích výrobků.



Horké polévky



www.unb.cz

Na našich stránkách naleznete podrobné informace k nabízeným službám UNB.

+420 543 265 331 | +420 725 605 296 | Pateckého třída 11A, Brno | info@unb.cz | Mapa přístupnosti |

UNB | O nás | Služby | Vzdělávání | Projekty | Kontakty |

ASBIST | EDUKAČNÍ SMYČKY | JAPONSKO | KOMPENZAČNÍ A KOMUNIKAČNÍ POMŮCKY | KAVÁRNA U ŽAMBOCHA | ILDOPTIMAL FOR ALL

023 v 17 hod. v UNB - VOLNÁ BESEDA *** *** Pátek 30. června 20

Vítáme Vás na stránce Unie neslyšících Brno, z.s.

Již se můžete on-line přihlásit do kurzů znakového jazyka na období září 2023 - červen 2024.

[Kurzy znakového jazyka 2023/2024](#)

S námi je život jednodušší!

Všechny naše služby poskytujeme neslyšícím na základě jejich konkrétních potřeb.

[Aktuální info Zpravedej UNB](#)

Přednášky 2023

DĚKUJEME ZA FINANČNÍ PODPORU ZA ROK 2022/2023

Oslavy 100. výročí založení spolkové činnosti neslyšících v Brně a na Moravě v roce 2019



Tlumočnick japonského znakového jazyka Yoichi Buto



Neslyšící majitel polévkové kavárny v Tokiu Yanagi Masahiro představuje se svými přáteli postup výroby Sushi





UNIE NESLYŠÍCÍCH BRNO, Z. S.

Palackého tř. 19/114 (vchod z ulice Kollárova), Brno, 612 00
e-mail: info@unb.cz, tel.: +420 541 245 321, mobil: +420 725 605 216

www.pomuckyproneslysi.cz
www.unb.cz

PROVOZNI DOBA AMBULANTNICH A TERÉNNICH SLUŽEB

PONDĚLÍ: 9.00–17.00 HOD

ÚTERY: 9.00–17.00 HOD

STŘEDA: 9.00–17.00 HOD

ČTVRTEK: 9.00–20.00 HOD

PRÁVIDELNÁ SETKÁNÍ S KLIENTY ORGANIZACE OD 17.00 HOD

PÁTEK: 9.00–15.00 HOD



Naše služby podporují Statutární město Brno a Jihomoravský kraj.

B | R | N | O


Jihomoravský kraj